

Willkommen in der
GIESSEREI  WURZEN



Unternehmenshistorie

- **1879:** Gegründet als **Maschinenfabrik Schütz & Hertel**, kurz **Mafa Wurzen**
- **1952:** **VEB Maschinenfabrik und Eisengießerei Wurzen**
- **1991:** Erwerb des Gießereibetriebes durch die **Esterer AG** aus Altötting und Firmierung als **Esterer Gießerei Werk Wurzen GmbH**
- **2008:** Die **Esterer Gießerei Werk Wurzen GmbH** wird von der Holding **Topol GmbH** erworben.
- **2018:** Umfirmierung in **Giesserei Wurzen GmbH**.

Giesserei Wurzen GmbH

- Anzahl der Mitarbeiter: 25
- Schmelzanlage: Mittelfrequenz-Induktionsofen (5.500 kg)

- **Stückgewichte und Kastengrößen:**

Handformguss: 0,1 kg – ca. 4.500 kg Stückgewicht:

Max. 2.800 x 2.800 x 1.600 mm

- Werkstoffe: Grauguss und Sphäroguss
- Stärken: Filigrane, geometrisch anspruchsvolle und kernintensive Gussteile,
Einzelabgüsse und Kleinserien –
ca. 1.300 t Guss/Jahr



Im Bereich Stahlguss und bei größeren Stückzahlen aus GS/GG/GGG arbeiten wir eng zusammen mit der **Esterer Gießerei GmbH** in Altötting

- Anzahl der Mitarbeiter: 85
- Schmelzanlagen: Vier Mittelfrequenz -Induktionsöfen (500/ 1.000/ 1.600/ 2.200 kg Fassungsvermögen)

▪ **Stückgewichte und Kastengrößen:**

Handformguss: 0,5 kg – ca. 1.600 kg Stückgewicht

Max. 2.100 x 2.100 x 1.000 mm

Maschinenformguss: 0,1 kg – ca. 200 kg Stückgewicht

BxTxH max.: 1.080 x 610 x 800 mm bzw. 850 x 850 x 800 mm

Werkstoffe: Stahlguss: Unlegiert bis hochlegiert (Edelstahl), Duplex-Stahlguss, Ni-Resist, hitzebeständiger Guss und Ni-Basis-Legierungen, Si-Mo, Verschleißguss/ Hartguss, Grau- und Sphäroguss, ADI.

- **Fertigung: Losgrößen 1 – 1.000 Stück – ca. 2.500 t Guss/Jahr**



Unsere Stärken als SYSTEMLIEFERANT für GUSSKOMPONENTEN

- **Abdeckung** der gesamten **Wertschöpfungskette** von **Gusskomponenten**
- **Entwicklung und Optimierung** bedarfsgerechter Gusslösungen mit unseren Kunden →
Funktionsintegration in Gusskomponenten + **Gießtechnologisches KNOW HOW**
= **Mehrwert für unsere Kunden**
- **Fachkräfte** in allen **Kernbereichen** der **Produktion** und **Unternehmenssteuerung**
- **Hoch flexible** Produktion und **kurze Lieferzeiten** für vielfältigste Anwendungen:
Losgröße 1 – 50 und **Stückgewichte** von **0,1 kg** bis ca. **4.500 kg**
- Branchenübergreifendes, breites Kundenspektrum = **Stabilität und Branchenerfahrung**
- **Knowhow, Produktion und Qualität MADE IN GERMANY.**

Unsere Leistungen als SYSTEMLIEFERANT für GUSSKOMPONENTEN



Unsere Werkstoffe als SYSTEMLIEFERANT für GUSSKOMPONENTEN

Mit der großen Bandbreite der, von uns prozesssicher hergestellten, **Eisenguss-Werkstoffe**, decken wir ein breites Produktspektrum ab:

▪ Grauguss (EN-GJL, GG)

nach DIN EN 1561:

- ✓ EN-GJL-150
- ✓ EN-GJL-200
- ✓ EN-GJL-250
- ✓ EN-GJL-300
- ✓ EN-GJL-350

▪ Sphäroguss (EN-GJS, GGG)

nach DIN EN 1563:

- | | |
|-----------------|--------------------|
| ✓ EN-GJS-350-22 | ✓ EN-GJS-600-3 |
| ✓ EN-GJS-400-15 | ✓ EN-GJS-700-2 |
| ✓ EN-GJS-400-18 | ✓ EN-GJS-800-2 |
| ✓ EN-GJS-450-10 | ✓ EN-GJS-350-22-LT |
| ✓ EN-GJS-500-7 | ✓ EN-GJS-400-18-LT |



Konstruktionsberatung

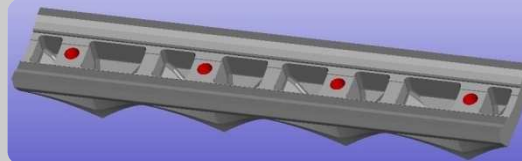
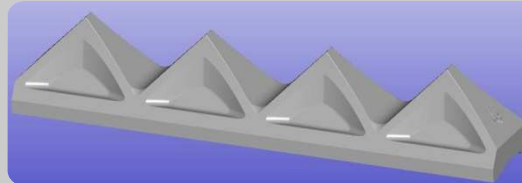
Wir arbeiten mit Ihnen an der **konstruktiven Gestaltung** Ihrer Gussteile.

Ob im **Reverse Engineering** oder in Ihrer konstruktiven Entwurfsphase setzen wir in Ihrem Auftrag **gusstechnische Optimierungen** und Anpassungen direkt im **CAD** um und können damit den **Entwicklungsprozess zur Serienreife verkürzen** und **Einsparpotentiale nutzen**.

**Schweiß-
konstruktion**



**Unser CAD
Gussentwurf**



**Ihr optimiertes
Gussteil**



(Verwendetes CAD-Programm: Solid Edge)

Eigener Modellbau

- Herstellung von Hand- und Maschinenform-Modellen, gießtechnologische Auslegung
- Materialien: Holz, Kunststoff und „Lost Foam“
- Modell- und Gussüberprüfung
- Berufsausbildung zum Modellbaumechaniker

Kundennutzen

- **Kurze Reaktionszeiten**
- **Nach Bedarf: Modelle für Einzelabgüsse oder mit hoher Standzeit**
- **Hochwertige und preiswerte Modelleinrichtungen**



Modell – loses Formen

Modernste Verfahren des **3D-Druckes** und **Form-Fräsens** führen bei entsprechender Applikation zum **Verzicht auf das Modell**. Ihr **CAD-Datensatz** ist dabei die Grundlage für die Form und den Abguss Ihres Rohteils. Durch die Verwendung von **gedruckten Formen, gedruckten Kernen, gefrästen Formen oder der Kombination aller Formverfahren** entsteht ein **Mehrwert für unsere Kunden** durch die Realisierung von...

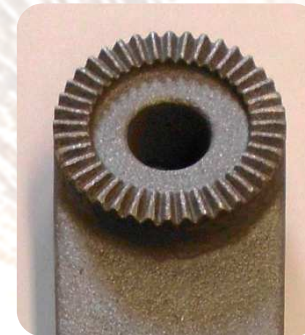
- **Sehr exakten** und **konturnahen Geometrien** (z.B. ohne Entformungsschrägen)
- **Komplexen Geometrien** mit diffizilen Hinterschnitten →
höhere **Funktionsintegration** in einem Gussteil möglich
- **Einzelstücken** oder Gussteilen mit **häufigen Detailänderungen**



Bedarfoptimierte Produktionsmittel

Eine breite Palette an qualitativ hochwertigen und erprobten Hilfsstoffen (Speiser, Schichten, Filter, Formstoffe,...) ermöglichen uns die prozesssichere Herstellung von Gussteilen mit **komplexen Anforderungsprofilen**:

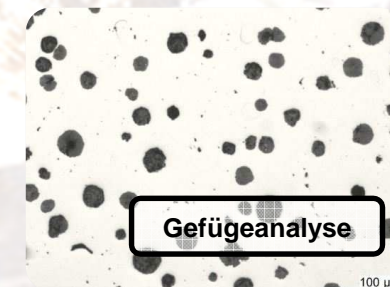
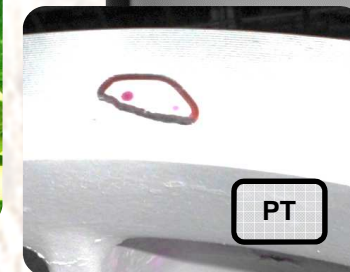
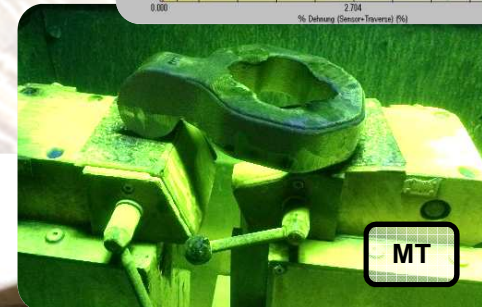
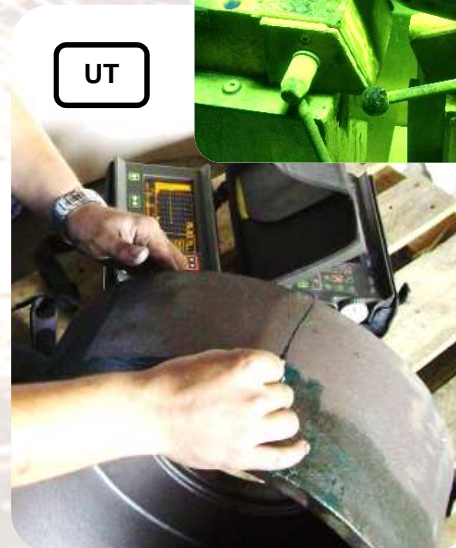
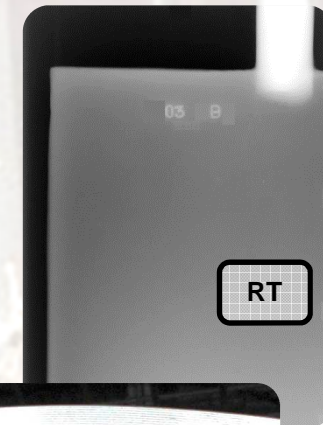
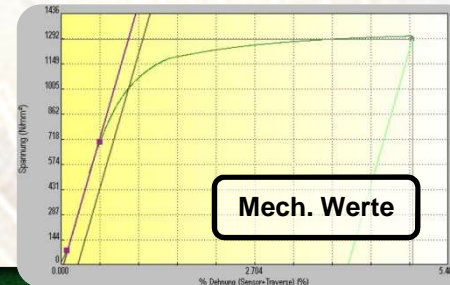
- **Hohe Wandstärken**
- **Komplexe und feine Innengeometrien**
- **Dünnwandige Gussteile**
- **Doppelwandige Gussteile**
- **Große Wandstärkeunterschiede**



Qualitätssicherung

Prüftechnologien

- Spektralanalyse
- Ultraschallprüfung (UT)
- Magnetpulverprüfung (MT)
- Farbeindringprüfung (PT)
- Mechanische Werte (Zugversuch)
- Gefügeanalyse
- Röntgenprüfung (RT)



Qualitätsmanagement

Zertifizierungen

- DIN EN ISO 9001 : 2015
- DB – Freigabe (EN-GJL/GJS)
- Lloyd´s Registerzulassung

Die oben genannten Zertifikate finden Sie auch auf unserer Homepage zum download unter: <https://giesserei-wurzen.de/leistungen/qualitaetsmanagement/zertifizierung/>



ZERTIFIKAT

Hiermit wird bescheinigt, dass

ESTERER  GIesserei

Esterer Gießerei GmbH **Esterer Gießerei Werk Wurzen GmbH**
Estererstraße 12 Dresdener Straße 40
84503 Altötting 04808 Wurzen
Deutschland Deutschland

mit der nebenstehenden Unternehmenseinheit
ein **Qualitätsmanagementsystem** eingeführt hat und anwendet.

Geltungsbereich:
Vertrieb, Gussberatung, Anfertigung von Modellen und Fertigung von Eisen- und
Stahlgusskomponenten aus un- bis hochlegierten Werkstoffen inkl. Wärmebehandlung,
Werkstoffprüfung und mechanische Bearbeitung

Durch ein Audit, dokumentiert in einem Bericht, wurde der Nachweis erbracht,
dass das Managementsystem die Forderungen des folgenden Regelwerks erfüllt:

ISO 9001 : 2015

Zertifikat-Registrier-Nr.	288814 QM15
Gültig ab	2017-10-01
Gültig bis	2020-09-30
Zertifizierungsdatum	2017-09-05



DQS GmbH


Frank Graichen
Geschäftsführer

Akkreditierte Stelle: DQS GmbH, August-Schanz-Straße 21, 60433 Frankfurt am Main



Mechanische Bearbeitung

Mit unseren zuverlässigen Partnern produzieren wir für Sie **vorbearbeitete und einbaufertige Gusskomponenten** und **reduzieren damit Schnittstellen** in Ihrer Lieferkette.

Vor- und Fertigbearbeitung durch...

Drehen, Fräsen, Honen, Räumen, Schleifen und Wuchten



Gussnachbehandlung

- Grundieren
- Oberflächenbeschichten



Zuhause in Ihrer Branche...



Lebensmittel-Industrie



Chemie-Industrie



Bergbau

Zuhause in Ihrer Branche...



Land- / Forstwirtschaft



Bau /Steine /Erden



Recycling

Zuhause in Ihrer Branche...



Fahrzeugkomponenten



Pharma- und
Medizintechnik



Bearbeitungsmaschinen

Zuhause in Ihrer Branche...



Schienenfahrzeuge

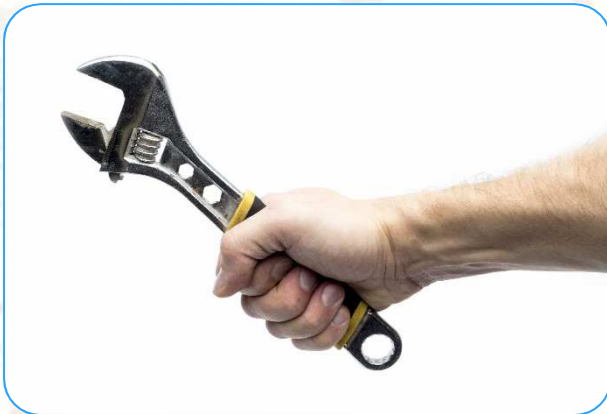


Wehrtechnik



Schiffsbau

Zuhause in Ihrer Branche...



Instandhaltung und
Ersatzteile –
Reverse Engineering



Architektur



Kunst und Design

Zuhause in Ihrer Branche...



Energie-Technik



Verdichter-Technik



GIESSEREI  WURZEN

Vielen Dank für Ihr Interesse!